



Agir
N'EST PLUS
UNE
Option!

G
I
K
A
C
V
V
H
G R A N D
C T C
F - R O R L Y
O V V
S E I N E V
P A
B M I È A V R E
J
S
V

Equipe Projet PLUi Comité technique



**PLAN LOCAL
D'URBANISME**
intercommunal

17 décembre 2021

Visioconférence par Microsoft Teams



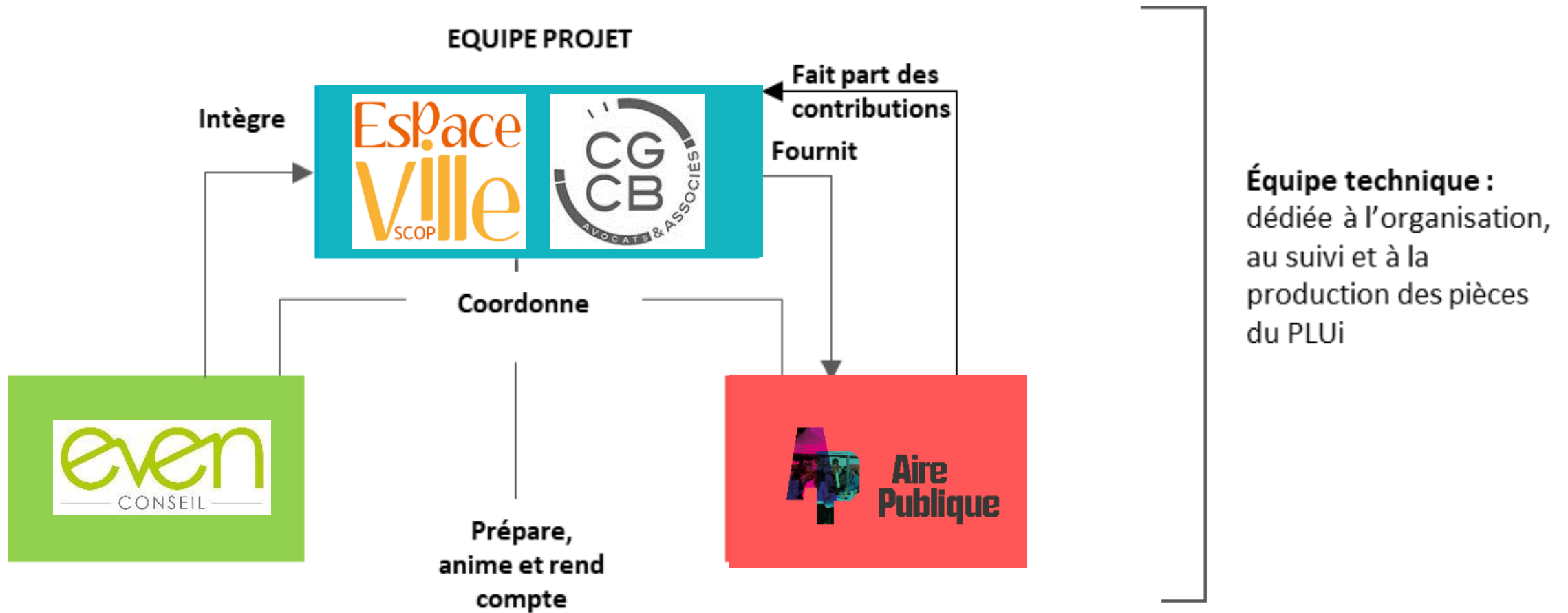
1

Présentation des bureaux d'études



**PLAN LOCAL
D'URBANISME**
intercommunal

Une organisation coordonnée des équipes retenues



Urbaniste et juriste : l'équipe dédiée



&



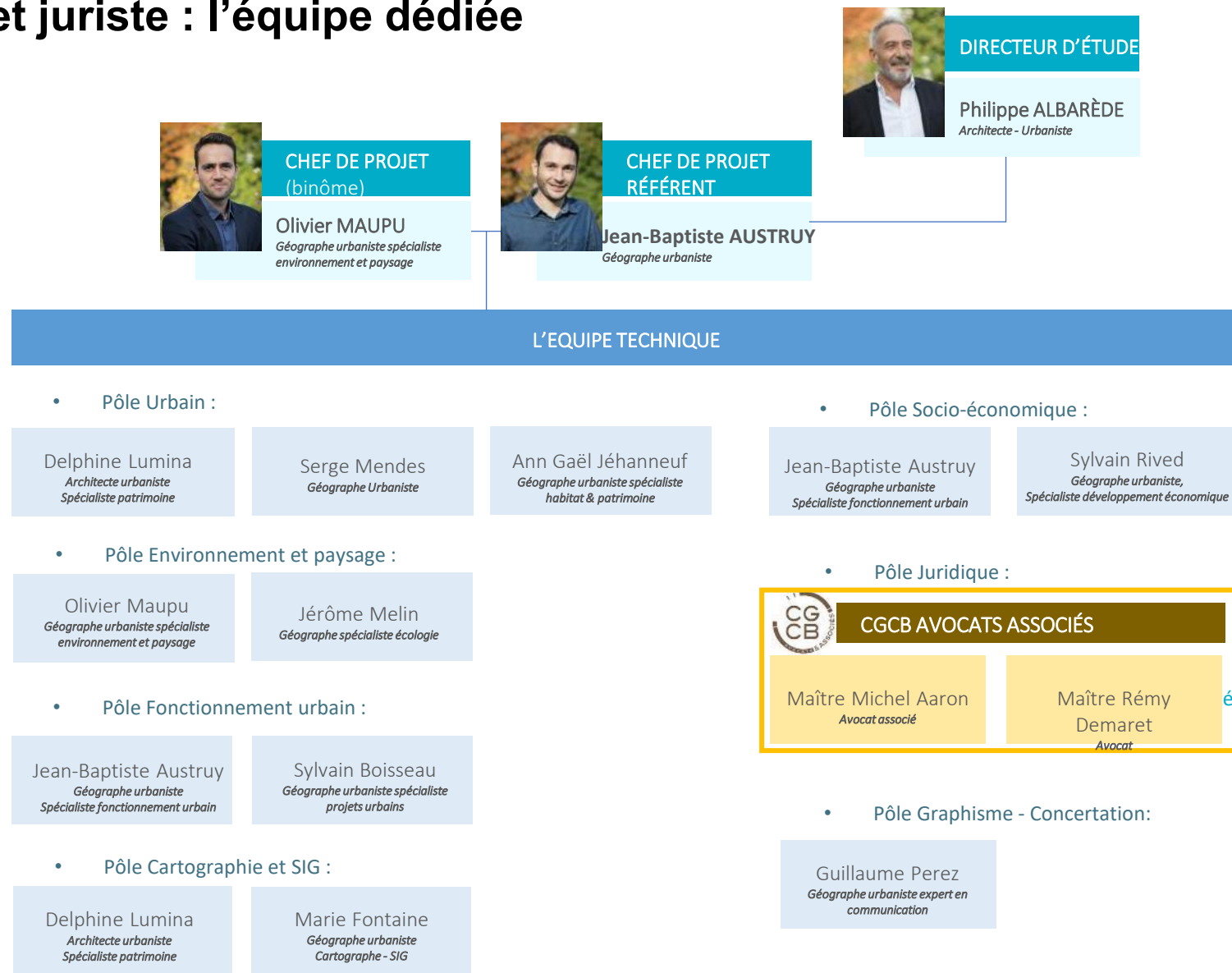
APPORTE :

- **Son empreinte locale, sa grande expérience du contexte francilien** et métropolitain, et la connaissance des attentes des personnes publiques associées.
- **Son expérience et son expertise en matière d'élaboration de documents d'urbanisme**

APPORTE :

- Sa grande connaissance du **droit de l'urbanisme**.
- Son expérience en termes d'**accompagnement juridique des collectivités** en matière d'urbanisme et d'aménagement, notamment pour l'élaboration et la modification de leurs documents de planification.

Urbaniste et juriste : l'équipe dédiée





APPORTE :

- **Un regard multithématique sur l'environnement en réponse aux enjeux environnementaux nombreux et transversaux en contexte francilien** : sobriété territoriale, biodiversité et milieux naturels, paysages et patrimoine, risques, nuisances et pollutions...
- **Son expérience de l'évaluation environnementale des documents d'urbanisme (PLU/PLUi, SCoT) ainsi que son expertise à plusieurs échelles** : de l'échelle du projet urbain (étude d'impact) à une échelle très stratégique (bassins versants pour les SDAGE, PGRI ou encore des Plans de Protection de l'Atmosphère)

Environnement : l'équipe dédiée



EPT GRAND ORLY SEINE BIEVRE

DEMARCHE ITERATIVE

EVEN CONSEIL
Environnement et développement durable

Chef de projet

PILOTAGE DE LA MISSION

Chloé OLIVERI
Interlocutrice principale



PROCESSUS DE CONCEPTION



TRANSITION ET CHANGEMENT CLIMATIQUE

Emilie MARAIS
Environnementaliste

Léo COUSIN
Environnementaliste

SANTE ET RESSOURCES

Charlaïne MAYAUX
Environnementaliste

PAYSAGE, TVB ET BIODIVERSITE

Virginie COMTESSE
Paysagiste

Floriane LIRAUD
Ecologue

CARTOGRAPHIE ET SIG

Chloé LANCHON
Cartographe



Concertation : l'équipe dédiée



- ▶ Aire Publique accompagne les décideurs dans leur **stratégie de concertation et de communication** depuis 2003.
- ▶ Mission : favoriser l'information et le dialogue pour sensibiliser et **faciliter l'appropriation du projet par l'ensemble des acteurs**
- ▶ Des interventions sur une pluralité de projets : PLUi, PLU, SCoT, PRU, cœurs de villes, RLP...
- ▶ **L'association de compétences complémentaires** : communication, marketing, graphisme, urbanisme et développement local...



Une filiale du **Groupe Citadia** (lui-même filiale de la SCET) spécialisé dans l'aménagement durable du territoire...



...mais aussi sœur d'**Even Conseil**, attributaire du lot 2.

Emmanuelle GALLOT-DELAMEZIERE

Pilote stratégique de la mission

- ▶ Directrice d'études
- ▶ Urbaniste-Géographe
- ▶ 20 ans d'expériences en urbanisme participatif
- ▶ Co-élaboration de la stratégie de concertation
- ▶ Animatrice des instances de concertation



Kyvan FARZAMI

Pilote opérationnel & référent mission

- ▶ Directeur d'études
- ▶ Géographe
- ▶ 11 ans d'expériences en concertation publique & communication
- ▶ Co-élaboration de la stratégie de concertation
- ▶ Animateur des instances de concertation
- ▶ Suivi qualité des productions



Timothée HUBSCHER

Appui expert complémentaire

- ▶ Directeur des opérations du groupe Citadia
- ▶ Expert urbanisme, planification et aménagement durable



Aymeric LEGEAI

Appui opérationnel concertation

- ▶ Consultant
- ▶ Géographe
- ▶ 5 ans d'expériences en concertation publique & communication
- ▶ Appui à la préparation et à l'animation des instances de concertation



David MONCHANIN

Appui opérationnel communication

- ▶ Consultant
- ▶ Urbaniste Géographe
- ▶ 5 ans d'expériences en communication de projet & concertation
- ▶ Elaboration des supports de communication et animation des instances de concertation



Silien HWANG

Appui opérationnel concertation & communication

- ▶ Consultante
- ▶ Urbaniste / sociologue
- ▶ 5 ans d'expériences en planification urbaine et concertation
- ▶ Co-animation des instances de concertation, rédaction de supports de communication



Sylvain LAFAYE

Directeur artistique

- ▶ Graphiste print & vidéo
- ▶ 10 ans d'expériences dans la création graphique
- ▶ Mise en forme graphique des productions visuelles : supports de concertation & de communication



Elodie PIACENZA

Webdesigner

- ▶ Webdesign & motion design
- ▶ 5 ans d'expériences
- ▶ Conception des supports digitaux



Des compétences complémentaires mobilisables au sein du **Groupe Citadia** (experts politiques de l'habitat, cartographes, urbanistes, architectes...).



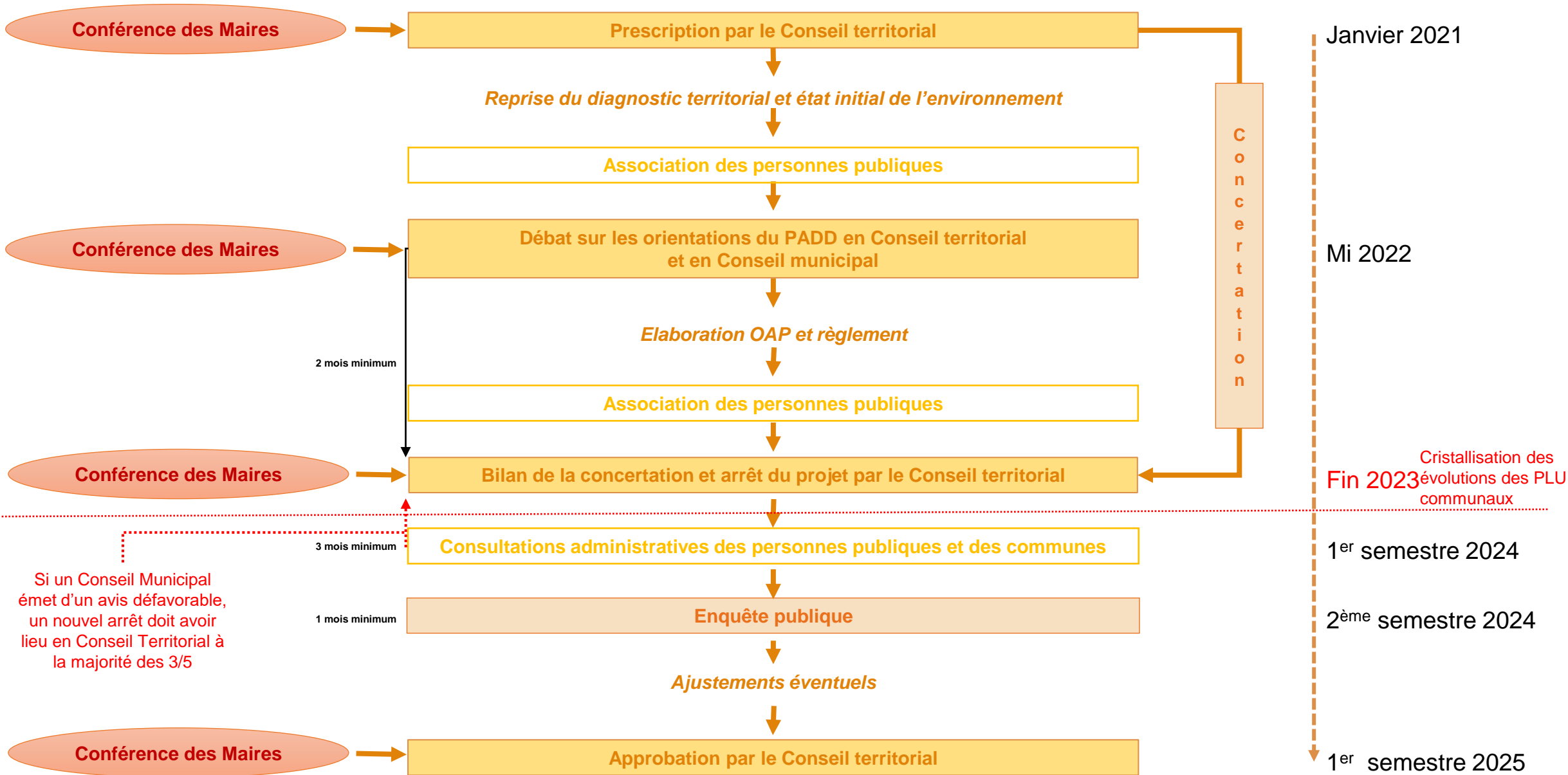
2 | Le calendrier, la méthode



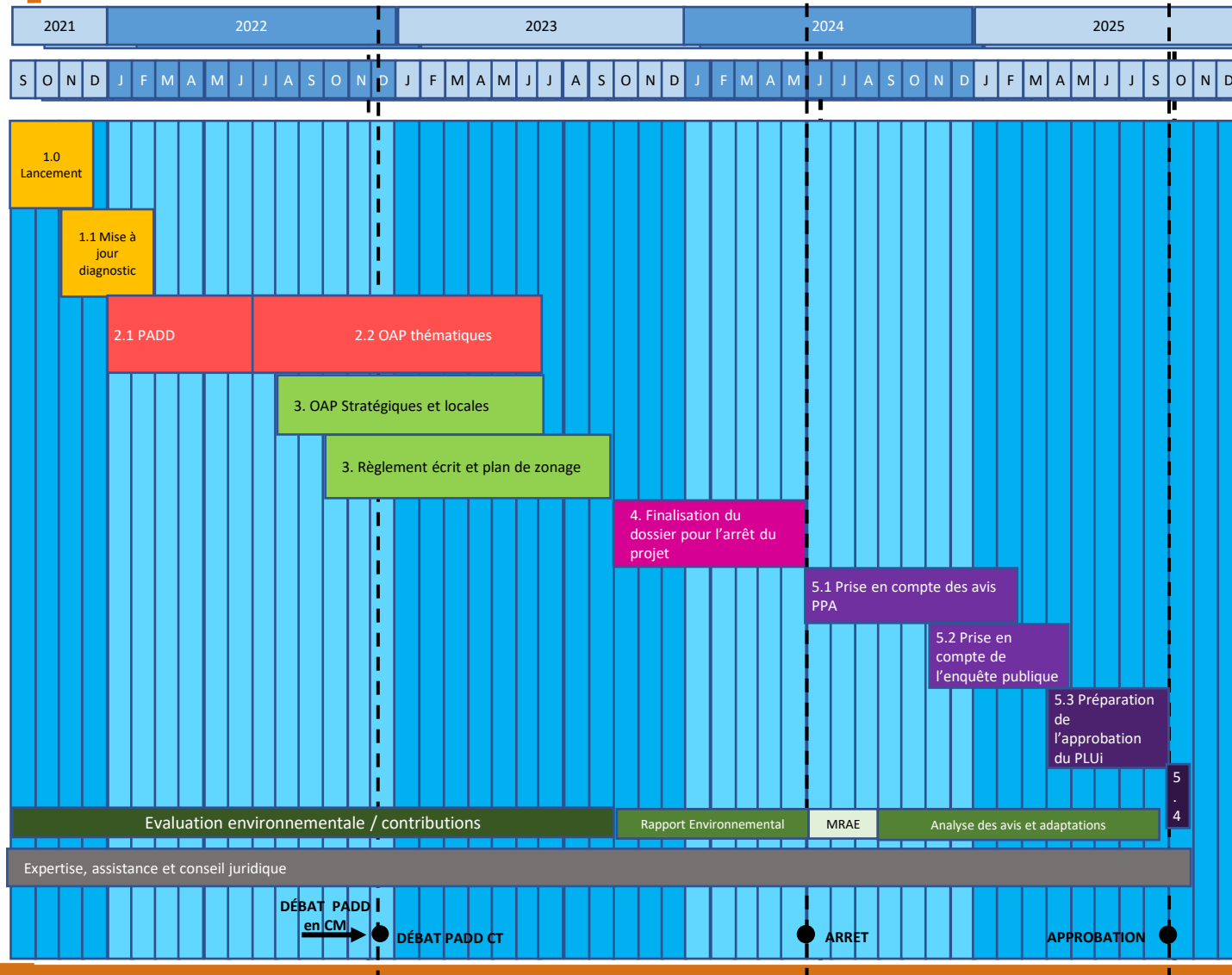
**PLAN LOCAL
D'URBANISME**
intercommunal

Le planning d'élaboration

Phase d'élaboration

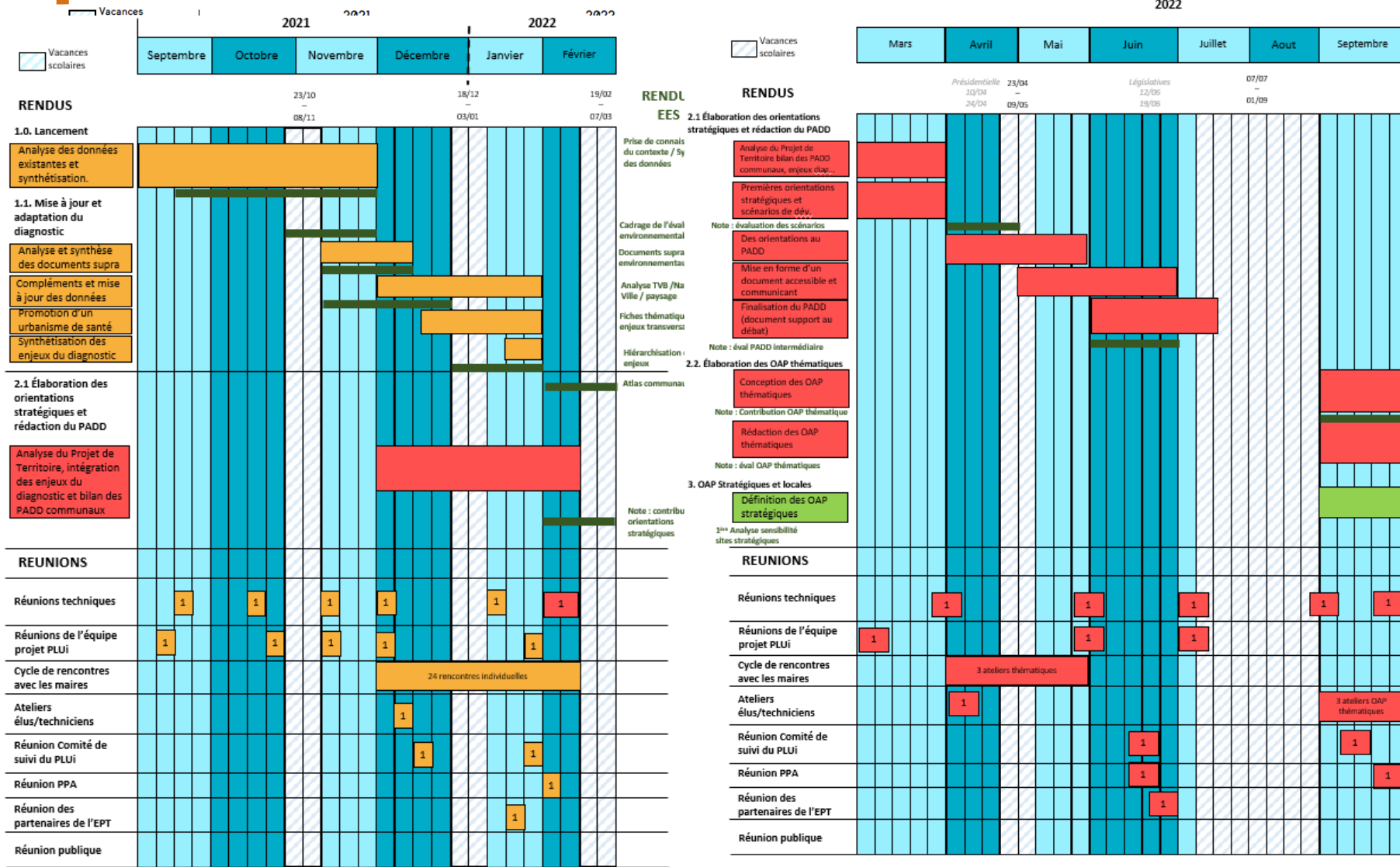


Le planning général



- Un planning général qui se fixe comme échéance **une approbation du PLUi en septembre 2025**
- Il est **rythmé sur 4 ans** à partir de 2021 :
 - 2021- début 2022 : diagnostic
 - 2022 : PADD et OAP thématiques
 - 2023: OAP stratégiques et locales et règlement
 - 2024 : consultation PPA et enquête publique
 - 2025 : approbation
- Un **temps long** permettant des **échanges continus avec les communes dans une démarche de co-construction** : visite de terrain, **finesse** dès le diagnostic, et dans le zonage / règlement / OAP

Le calendrier 2022 : diagnostic et PADD

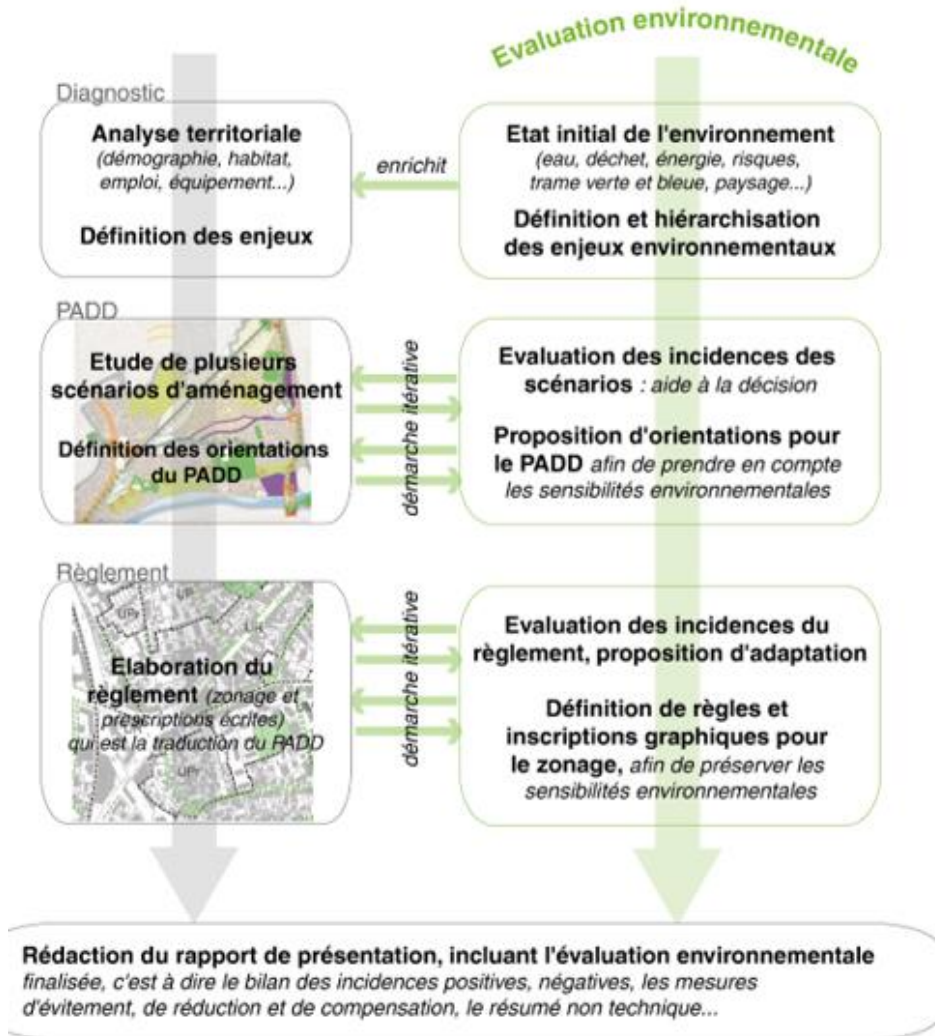


➤ Objectif de terminer l'année 2022 par le débat du Conseil Territorial sur les orientations générales du PADD qui aura été précédé à l'automne d'un débat dans les Conseils Municipaux sur la base du même document

➤ Cristallisation des orientations du PADD à l'été 2022

➤ 2 phases de concertation à prévoir en 2022 :

- Sur les grands enjeux intercommunaux (*point de vigilance sur la réserve électorale lors des législatives*)
- Sur les enjeux locaux et les orientations en parallèle des débats des Conseils Municipaux



- Accompagnement à la définition et à la hiérarchisation des **enjeux environnementaux**
- **Interactions fortes** et échanges avec le groupe de travail en charge de l'élaboration du PLUi **tout au long de la démarche**
- **Force d'innovation** grâce à une veille permanente et des retours d'expérience
- **Cohérence réglementaire** de l'évaluation environnementale
- Appui dans les **échanges avec l'Autorité Environnementale**

Zoom sur le diagnostic : proposition d'organisation et de structure

Une organisation de la phase diagnostic qui s'appuie sur **la connaissance des communes**

Objectifs :
prise de
connaissance
du territoire,
des enjeux et
lancement du
diagnostic

COTECH
avec les
communes
pour la
présentation
de la
démarche
17 décembre

Recensement et
compilation des
documents et
des données

Apport du
diagnostic du
territoire :

Ajustements
Actualisation
Compléments
obligatoires
(Code de
l'urbanisme)

Visites de terrains
dont une générale
puis une série de
visite par grands
secteurs avec élus
et techniciens sur
site stratégique
11 janvier

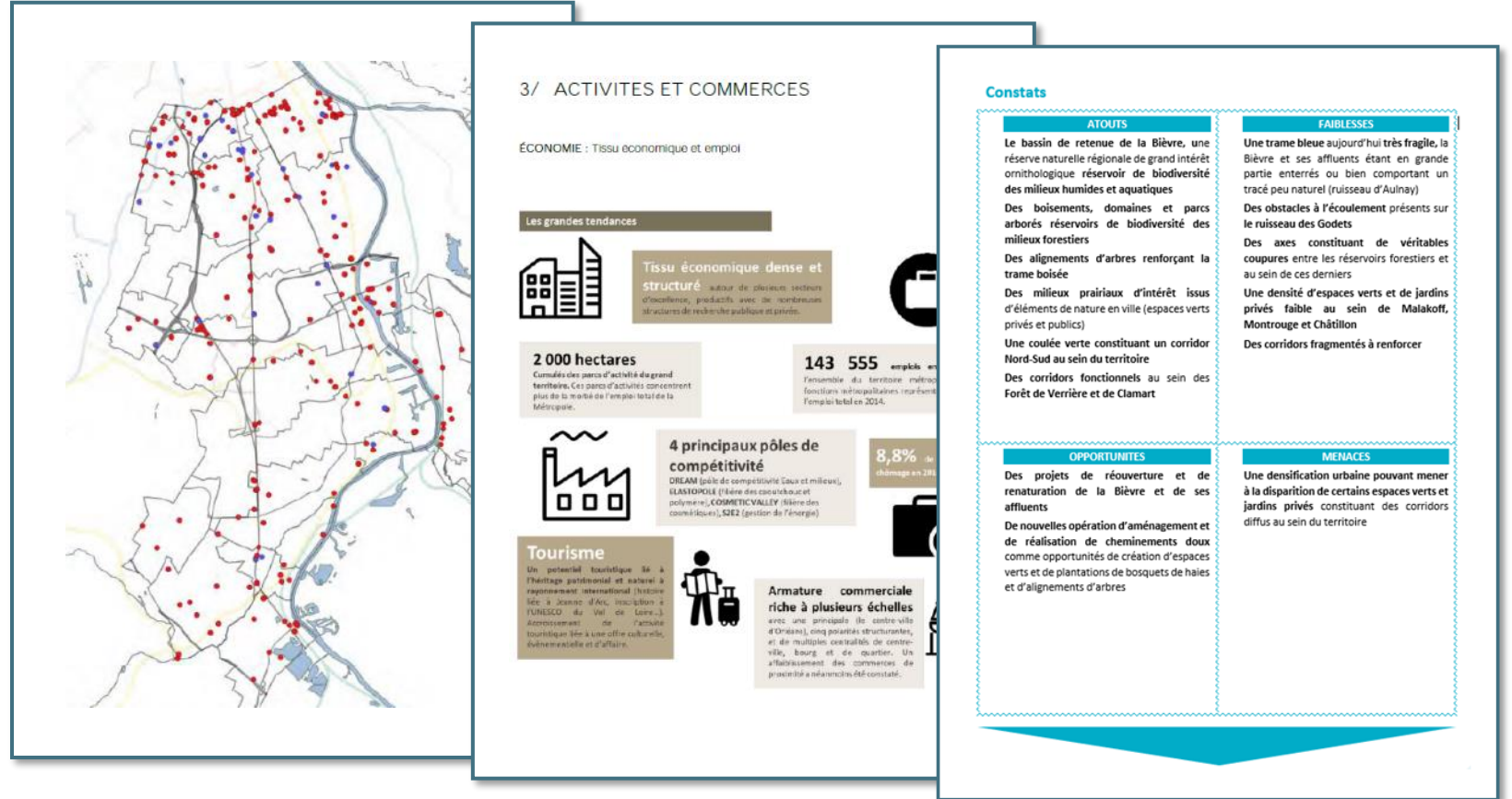
Zoom sur le diagnostic : proposition d'organisation et de structure

Un diagnostic permettant **trois niveaux de lecture** :

1/ la lecture rapide à l'échelle territoriale

➤ Pour chaque chapitre / thématique :

- Une cartographie
- Des chiffres clés
- Les enjeux / AFOM

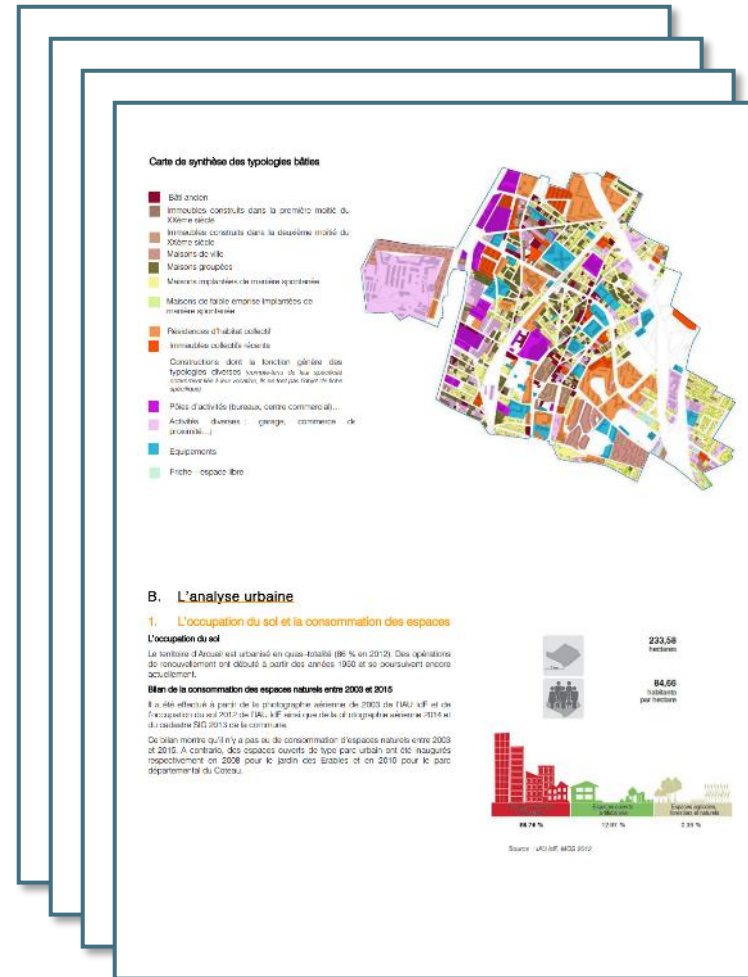


Zoom sur le diagnostic : proposition d'organisation et de structure

Un diagnostic permettant **trois niveaux de lecture** :

3/ la lecture fine à l'échelle des villes (l'atlas communal)

- Pour chaque chapitre / thématique :
 - Extraction de données clés par commune



Zoom sur le PADD : méthodologie

2022 travail de **co-construction** du PADD avec les communes

Conférence des Maires

Présentation des calendriers de travail et de concertation

1^{er} février 2022

COFIL

enjeux stratégiques

Forte implication des élus communaux

17/18 février

Travail en ateliers thématiques du PADD

Forte implication des élus communaux et des communes

Mars / avril

Conférence des Maires

Présentation des orientations générales du PADD pour que les Villes puissent s'en saisir et enrichir ce travail

10 mai

Conseils municipaux

Débats en communes sur les orientations générales du PADD sur la base d'un document support au débat

Juin à novembre

Conseil Territorial

Débat sur les orientations et les objectifs du PADD sur la base d'un document plus consolidé.

Décembre 2022



3 | La concertation



**PLAN LOCAL
D'URBANISME**
intercommunal

L'enjeu : aborder le PLUi sous le prisme du quotidien des habitants et usagers. 3 entrées :

- La santé (le bien-être)
 - Nature en ville, lutte contre les ICU ;
 - Mobilités douces & actives > la ville active
 - Equipements, loisirs
 - Préservation des ressources
 - Qualité de l'air / limitation des nuisances de tout type
 - Patrimoine bâti / naturel
 - La Seine (comme vecteur de bien vivre / bien-être)
- L'emploi
 - Mobilités domicile / travail
 - Offre de formation
 - Offre d'emploi
 - Capacité d'accueil des activités économiques, tous types confondus
 - Flux logistiques
 - La Seine comme axe économique (transport de marchandises, support de tourisme, activités portuaires).
- L'habitat rêvé
 - Offre de logement, tous types confondus
 - Offre de proximité (commerces, services)
 - L'habitat durable : consommer moins d'énergie, limiter l'artificialisation des sols, faire de son habitat une composante (à petite échelle) d'une trame / réservoir écologique.
 - L'accessibilité, tous modes, cibles et usages confondus
 - Les formes urbaines de l'habitat : collectif, pavillonnaire... en corrélation avec les parcours résidentiels.
 - La Seine (comme risque naturel?).

Premiers jalons calendaires (en cours de finalisation)

1.1 Mise à jour diagnostic

2.1 PADD

2.2 OAP thématiques

3. OAP Stratégiques et locales

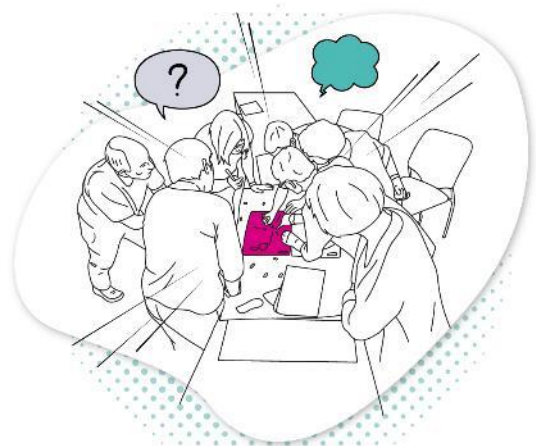


Débats PADD en CM → **★ Débat PADD en CT**

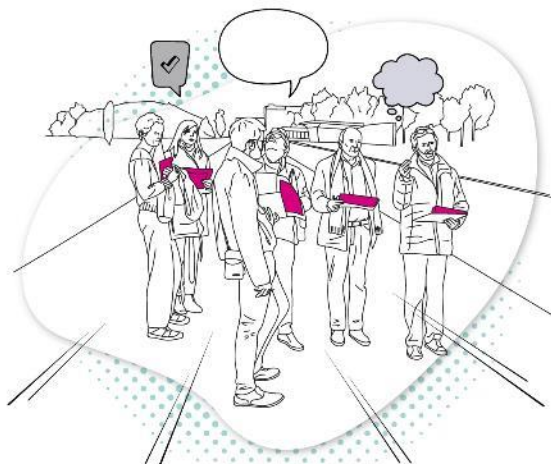
- Janvier > Février 2022 apporter de la visibilité à la démarche
 - Page internet dédiée
 - Article de lancement
 - Panneau de lancement
 - Lettre de lancement
 - Questionnaire en ligne
- Mars à juin 2022 (échelle territoire) aller sur le terrain pour présenter la démarche & enrichir de l'expertise d'usage le diagnostic et ses enjeux
 - 6 stands in situ
 - 3 réunions publiques thématiques
 - 3 réunions publiques territoriales
 - Lettre d'info & exposition diagnostic
 - Débats flash réseaux sociaux
- Automne 2022 (échelle communes) > modalités à convenir avec les communes. Mais prévoir a minima :
 - Support réunion publique de présentation du diagnostic et du futur PADD
 - Exposition avec focus commune
 - Supports de mobilisation : affiches, articles

+ modalités concertation / communication selon souhait des villes

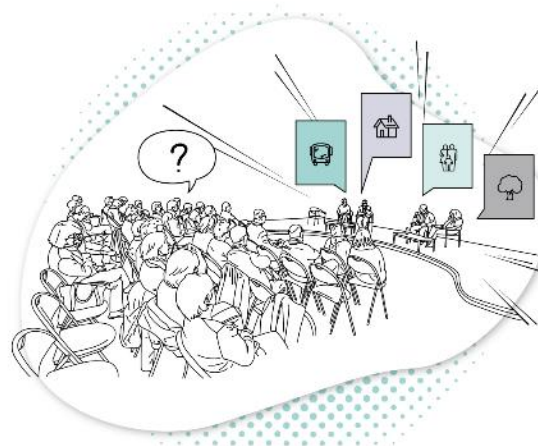
Modalités de concertation supplémentaires possibles pour les communes



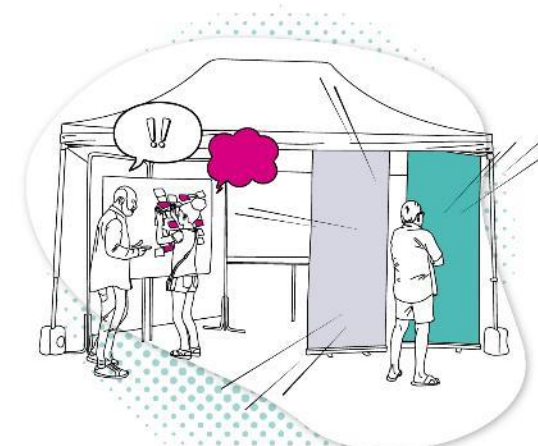
Atelier cartographique



Balade urbaine



Conférence-débat



Stand in-situ



Mais aussi enquêtes en ligne, débats flash / sondages sur les réseaux sociaux, atelier Lego en phase de traduction règlementaire...

