

GRAND-ORLY SEINE BIÈVRE

Rapport d'activité Déchets 2023
Commission consultative des services publics locaux
Le 2 octobre 2024

Agir pour et avec vous



• Sommaire

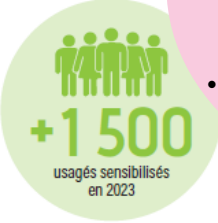
- Les faits marquants de l'année 2023
- Prévention des déchets ménagers 2023
- Collecte des déchets ménagers 2023
- Valorisation des déchets ménagers 2023
- Les actions déployées en 2024
- Temps d'échange

- ✓ RÉDUIRE
- ✓ COLLECTER
- ✓ VALORISER

Les faits marquants de l'année 2023

Lancement de la campagne « Trions bien pour demain »

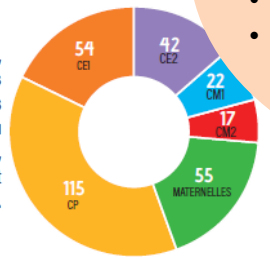
- sensibilisation des agents
- sensibilisation des usagers sur les marchés alimentaires et en porte-à-porte
- partenariat avec des médias numériques pour toucher un public plus jeune



Tri à la source des biodéchets dans les écoles

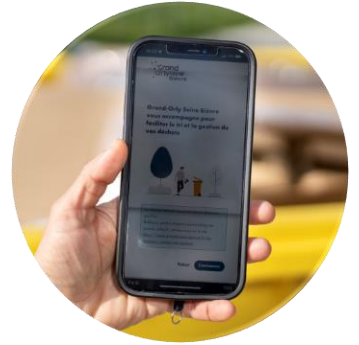
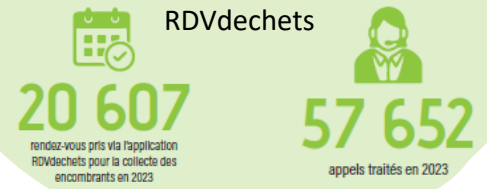
- Campagne de sensibilisation pour :
- les écoliers
 - les agents de restaurations
 - les équipes périscolaires

En 2023, 217 interventions ont eu lieu dans 116 écoles du territoire. Au total, 305 classes ont été sensibilisées.



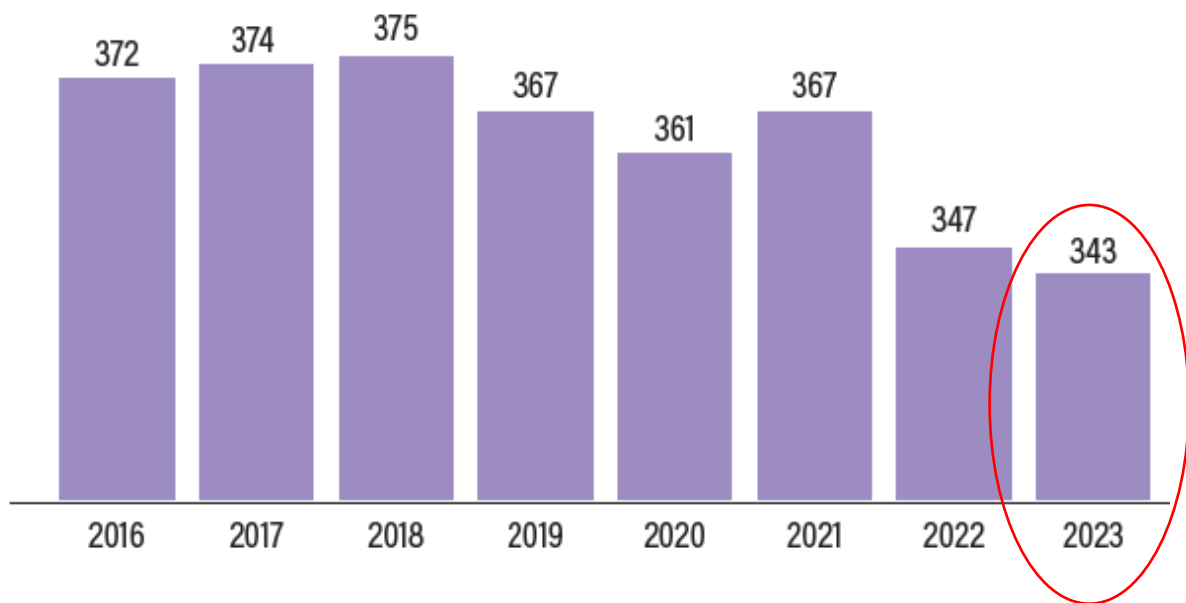
Gestion de la relation à l'utilisateur

via les accueils et l'application RDVdechets



Prévention des déchets

- RÉDUIRE
- COLLECTER
- VALORISER



OBJECTIF



- 37 kg

de DMA* par habitant
de 2016 à 2025

*Déchets Ménagers et Assimilés

Évolution du ratio de production de déchets ménagers & assimilés⁽¹⁾

2016
373 kg/an/hab

2023
343 kg/an/hab

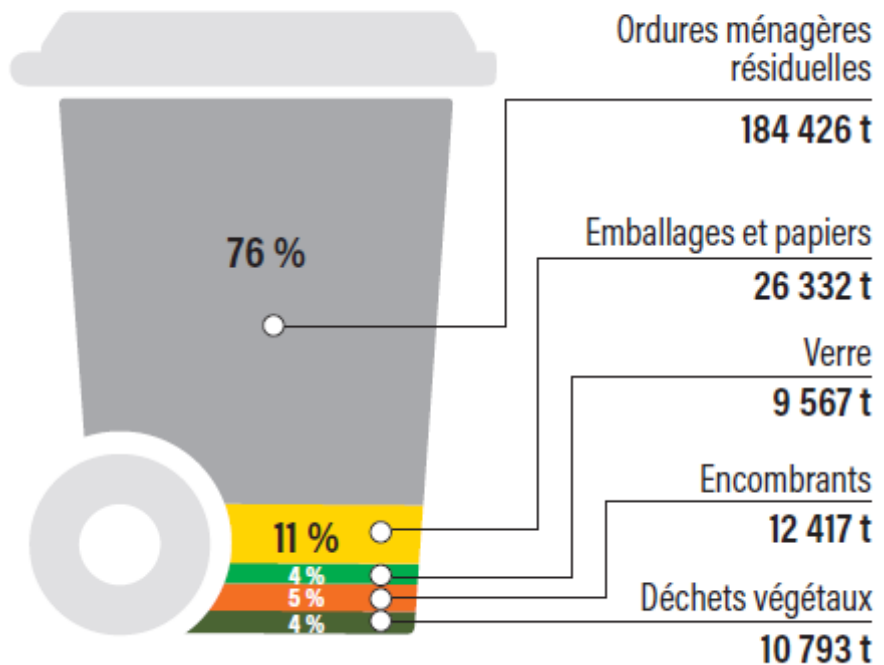
Soit une baisse de -30 kg/hab/an

⁽¹⁾Hors déchèteries et déchets dangereux

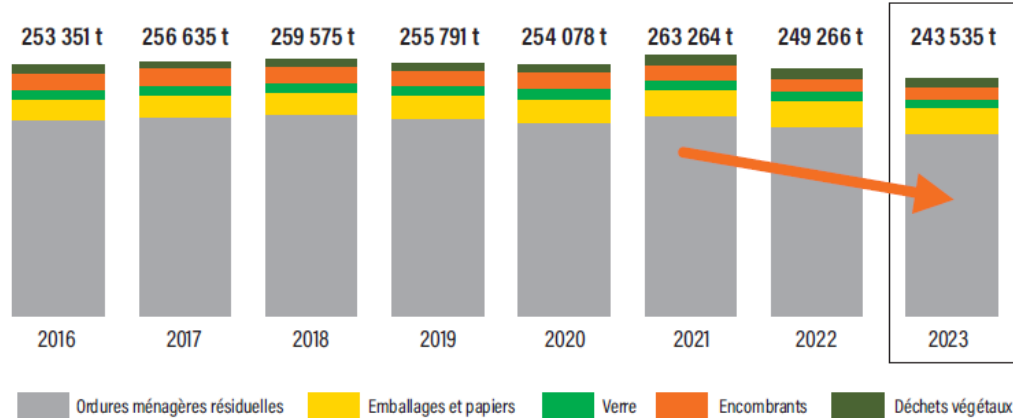
Collecte des déchets ménagers

- RÉDUIRE
- COLLECTER
- VALORISER

Répartition des tonnages de déchets collectés en 2023 :



Evolution des tonnages de 2016 à 2023 :



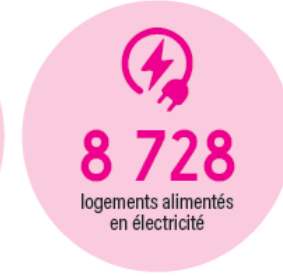
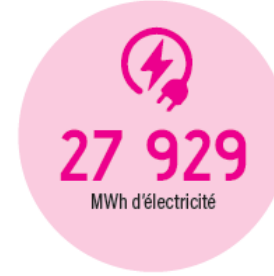
- 24 kg
par an/habitant
depuis 2021

Valorisation des déchets ménagers

- RÉDUIRE
- COLLECTER
- VALORISER



+



Les actions déployées en 2024

- ✓ RÉDUIRE
- ✓ COLLECTER
- ✓ VALORISER

Poursuite du déploiement du tri des biodéchets
dans les écoles maternelles et élémentaires



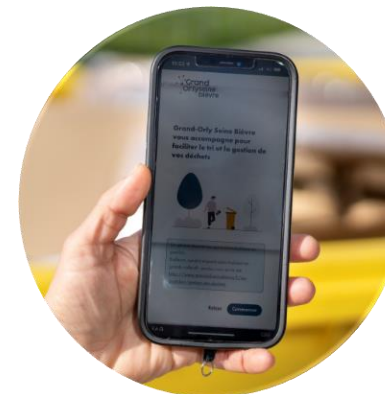
Campagne « Trions bien pour demain »

Organisation de séminaires pour les agents du pôle déchets, poursuite du porte à porte pour les usagers, mise en place d'une méthodologie de sensibilisation



Gestion de la relation à l'utilisateur

Evolution de l'application web RDVdechets en application smartphone, déploiement de la demande de composteurs





- RÉDUIRE
- COLLECTER
- VALORISER

- RÉDUIRE
- COLLECTER
- VALORISER

- RÉDUIRE
- COLLECTER
- VALORISER

Temps d'échange



«Merci de votre attention»



Agir pour et avec vous